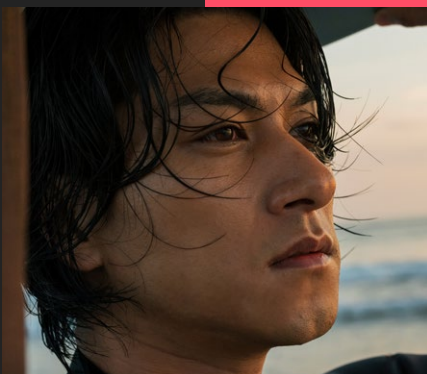


Robert—
—Walters



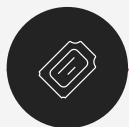
日本への帰国 準備ガイド



robertwalters.co.jp

帰国準備の タイムライン

帰国準備の タイムライン



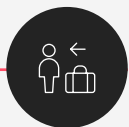
帰国3ヶ月前

- 帰国日の決定
- 航空券の手配
- 帰国後の住居探し.....
(ネット契約のリサーチ含む)



帰国2ヶ月前

- 住居の解約手続き
- 引っ越し業者の手配
- 不用品の譲渡・処分
- 子どもの塾・習い事の終了
手続き (必要な場合)



帰国1ヶ月前

- 各種契約の解約
 - 現地の銀行口座、クレジットカード
 - 携帯電話
 - インターネットやテレビ
 - 水道・電気
- 自家用車の売却
- 郵便転送の手続き



その他

- 保育園・幼稚園・学校の
転入先を探す

帰国後の手続き



帰国後の手続き

| 役所関係の手続き | 住まい・インフラ | 新たな勤務に向けて |
|--|--|---|
| <ul style="list-style-type: none">• 帰国届の提出• 住民登録• マイナンバーカード発行• 海外療養費の請求申請• 在外選挙人登録証の返納• 児童手当の支給申請• 年金制度の確認 | <ul style="list-style-type: none">• 引越し・入居• 水道、電気、ガスの契約• 銀行口座開設とクレジットカードの発行• インターネット契約• 携帯電話の回線契約• 自動車運転免許の更新 | <ul style="list-style-type: none">• 健康診断や予防接種• 公共交通機関ICカードアプリへのチャージ• 定期券の購入• 通勤経路の確認• 各種保険の個人情報更新 |

役所関係の手続き

- 帰国届の提出
- 住民登録および住民票の取得
必要書類のパスポートと戸籍謄本を準備し、転入後14日以内に届け出ましょう。
- マイナンバーカード発行
国外転出が2015年10月5日以前の方は、健康保険証2024年12月2日廃止に向けて、なるべく早い段階で発行手続きをしましょう。マイナンバーカード取得後に転出の場合、住民登録とともに再交付を申請します。
- 海外療養費の請求申請
治療を受けた日の翌日から2年を過ぎたものは申請できなくなります。
- 在外選挙人登録証の返納
- 児童手当の支給申請
- 年金制度の確認
社会保障協定を結んでいる国からの帰国か、結んでいない国からの帰国かを確認し、どのような手続きが必要かを把握しておきましょう。

住まい・インフラ

- 水道・ガス・電気の契約
電力とガスの契約先選択が自由化されています。プランも提供元も様々なので、ご自身の希望に合わせた選択が可能です。2週間前に使用開始の手続きをしておくとお安いです。
- 銀行口座の開設とクレジットカードの発行
- インターネット契約
引っ越しシーズン（3～5月）は開通工事まで最大2～3ヶ月かかる場合があるため、引っ越しの1ヶ月前までに手配を済ませておきましょう。手配が間に合わない場合は、工事が不要なポケットWiFiなどモバイルルーターの利用を一時的に申し込むことをお勧めします。
- 携帯電話の新規契約

新たな勤務に向けて

- 健康診断や予防接種
勤務先から依頼されるタイミングで受けましょう。
- PASMOやSuicaなどの公共交通機関ICカードアプリのインストールとチャージ
- 定期券の購入
電車の定期券は、インターネットで申し込みが可能です。
- 通勤経路の確認
東京・大阪・名古屋等の大都市圏では駅の再開発が頻繁に行われているため事前にチェックしましょう。
- 各種保険の個人情報の更新

運転免許証の手続き

日本の運転免許、ならびに外国の運転免許をお持ちの場合
日本の免許がすでに失効している状態で日本に帰国しても、外国で有効な免許を所持している場合は、視力など簡単な検査のみで日本の免許を有効にすることができます。

日本の運転免許は持っているが、外国の運転免許をお持ちでない場合

外国で免許を取得していない方は、日本の免許失効後3年以内で、帰国後1ヶ月以内であれば、通常の免許更新時と同じ手続きで免許を有効にすることができます。

一般的な制度は上記のとおりです。詳しくは、各都道府県警察の運転免許センター等にお問い合わせください。または[こちら（警視庁ホームページ）](#)を参照ください。

幼稚園・保育園探し、 小中高の入学手続き

帰国後の住居、もしくはエリアが決まった時点で保育園・幼稚園探しを始める必要があります。まずは希望する園を決め、入園の受け入れが可能かどうか確認する必要があります。早めの情報収集を始めましょう。詳しい手続きに関しては、各市区町村・自治体および各幼稚園・保育園・学校までお問い合わせください。

認可保育園、私立・公立幼稚園

入園基準をチェックします。認可保育園の4月入園は受付期間が決まっているので、園に確認し事前に書類を揃えましょう。4月以外の入園は、随時受付していますが、空き状況次第で受け入れ可能かを判断する園が多いです。

小中高

日本での義務教育期間中（小・中学校）に帰国する場合は、住居が定まると学区内の公立小・中学校の年齢相当学年に編入学することができます。義務教育期間後（高校）に帰国する場合は、現地で何年生を修了したかによって、編入学する学年が決まります。公立の小・中学校では、その学校が所属する教育委員会での手続きを済ませると、学校が指定する入学通知書が発行されます。その後、転入する学校に、必要書類である在学証明書、教科書給与証明書、住民票と合わせて提出することで、入学手続きが完了します。



帰国時の天候や環境の変化による体調不良に注意

春

3月中旬より比較的温暖な日が続くのが最近の傾向です。寒暖差が激しいため、体調管理を万全にしましょう。

梅雨

例年6月初旬に梅雨入りし、7月後半に梅雨明けします。梅雨の期間は1ヶ月から1ヶ月半程度です。梅雨が明けると晴天が続く、気温もぐっと高くなります。

夏

近年、暑く長くなってきています。特に2023年は記録的な猛暑となり、9月の都心では月の3分の2が最高気温30度以上の「真夏日」でした。

秋

雨も少なく、比較的過ごしやすい時期です。

冬

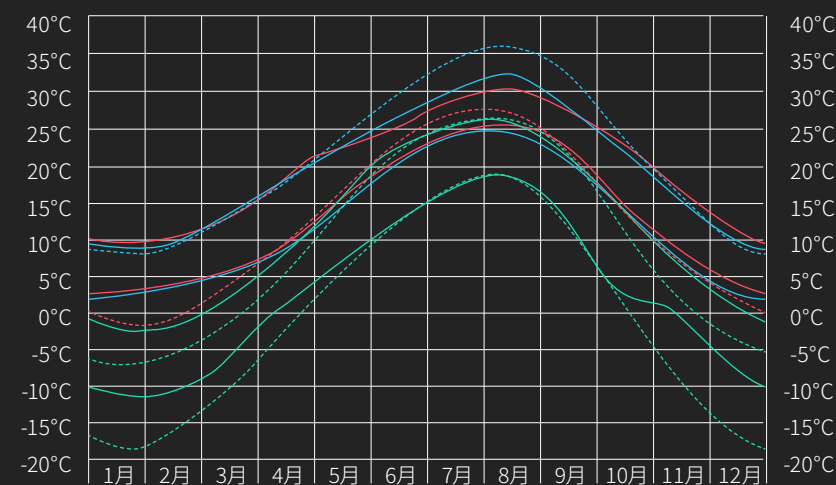
12月は昼間が12度、朝晩が5度くらいです。1月は昼間が10度、朝晩は2～3度くらい、2月は昼間が10～11度、朝晩が3度くらいになります。

日本の平均最高・最低気温

東京都

大阪市

札幌市



地上2メートルにおける7日平均の最高及び最低気温。細かい点線は、対応する体感温度です。

その他

帯同者の仕事探し

駐在に帯同されたご家族の帰国転職サポートもございます。

専門的な知識を持ったコンサルタントが親身になってサポートいたしますので、お気軽にご相談ください。

ICM.japan@robertwalters.co.jp

*ご家族をご紹介いただいた場合、
お知り合い紹介キャンペーンの適用対象になります。



新しい価値を、 海外から日本へ。

お気をつけてご帰国ください。

Robert— —Walters

Africa | Australia | Belgium | Brazil | Canada | Chile | Mainland China | France | Germany | Hong Kong | India | Indonesia | Ireland | Italy | Japan | Malaysia | Mexico | Netherlands |
New Zealand | Philippines | Portugal | Singapore | South Korea | Spain | Switzerland | Taiwan | Thailand | United Arab Emirates | United Kingdom | United States | Vietnam.